

すき焼き食べ放題!

「さとすき」

食べ放題
120分
ラストオーダー
30分前

新登場!!





SATO
RESTAURANT
SYSTEMS GROUP

2017年3月期 第3四半期 決算概要

ハイライト

1 **増収**  **売上高：316億96百万円** **5.9%増** **17億77百万円増** (前年比)

新規出店による店舗数の増加及び「めしや 宮本むなし」の売上高が加わったことによる

2 **減益**  **営業利益：10百万円** **△85.0%減** **△5億73百万円減** (前年比)
経常利益：2億2百万円 **△67.3%減** **△4億17百万円減** (前年比)

労務環境整備のために人件費が増加、株式会社宮本むなし及び株式会社 TWO SIXの株式取得に関するアドバイザリー費用等の計上、海外合弁会社への投資に係る評価損及び2店舗の閉店に伴う減損損失、為替差益150 百万円営業外収益の計上

3 **出店実績** **22店舗** 【和食さと】直営1店舗 【さん天】直営10店舗 FC1店舗
【にぎり長次郎】直営3店舗 【かつや】直営3店舗 FC4店舗
※上記に加え、**15店舗の出店契約済**

国内外グループ総店舗数 合計437店舗

直営店舗数 合計390店舗

・和食さと	202店舗
・夫婦善哉	1店舗
・すし半	13店舗
・さん天	32店舗
・にぎり長次郎	56店舗
CHOJIRO 含む	
・都人	1店舗
・にぎり忠次郎	6店舗
・宮本むなし	62店舗
・かつや	17店舗

グループFC店舗数 合計41店舗

・さん天	1店舗	(2016年12月末現在)
・都人	15店舗	
・宮本むなし	7店舗	
・かつや	18店舗	

海外店舗数 合計6店舗

・台湾	2店舗
・インドネシア	2店舗
・タイ	2店舗

出店・改装実績

2017年3月期
出店計画

出店 22店舗 + 契約済 15店舗 = 37店舗 **進捗率 80%**

46
店舗

出店
状況

改装
状況

	出店計画	実績	※契約済	合計	進捗率
合計	46店舗	22店舗	15店舗	37店舗	80%
和食さと	4店舗	1店舗	3店舗	4店舗	100%
すし半	0店舗	0店舗	0店舗	0店舗	-
さん天	20店舗	10店舗	10店舗	20店舗	100%
さん天FC	5店舗	1店舗	0店舗	1店舗	20%
にぎり長次郎	6店舗	3店舗	1店舗	4店舗	66%
にぎり忠次郎	0店舗	0店舗	0店舗	0店舗	-
宮本むなし	0店舗	0店舗	0店舗	0店舗	-
かつや	5店舗	3店舗	0店舗	3店舗	60%
かつやFC	6店舗	4店舗	1店舗	5店舗	83%
和食さと		3店舗			

※契約済:2016年12月末出店契約済み件数

施策の進捗状況

	施策	進捗実績（2016年12月末現在）
1	労務環境の再構築 時間外手当未払いの撤廃 労働時間短縮の取り組み	営業時間の短縮、アルバイト投入時間の増加、店舗間応援体制の構築、無断での時間外労働禁止措置、外部ヘルプラインの設置
2	和食さと各種メニュー実験	すき焼き食べ放題「さとすき」を8月から全店販売、ヒット商品「ローストビーフ丼」を10月から定番メニュー化。
3	さん天業態のFC展開	新たなFCジーと契約に向けた準備中
4	インバウンド集客対策	インバウンド関連団体へ加入。各業態でインバウンド向けWEBサイトオープン予定。
5	台湾和食さとの収益化	1号店「淡水店」、2号店「中壢店」とも黒字化達成
6	グループ全体の仕入れ 物流シナジー追求	インド、タイなどにおける開発輸入の推進。配送経費の低減。宮本むなしグループ化によるシナジー創出計画。
7	財務経理部門のグループ化	6月にフーズネット経理部と統合完了

損益計算書 (PL)

増収・減益

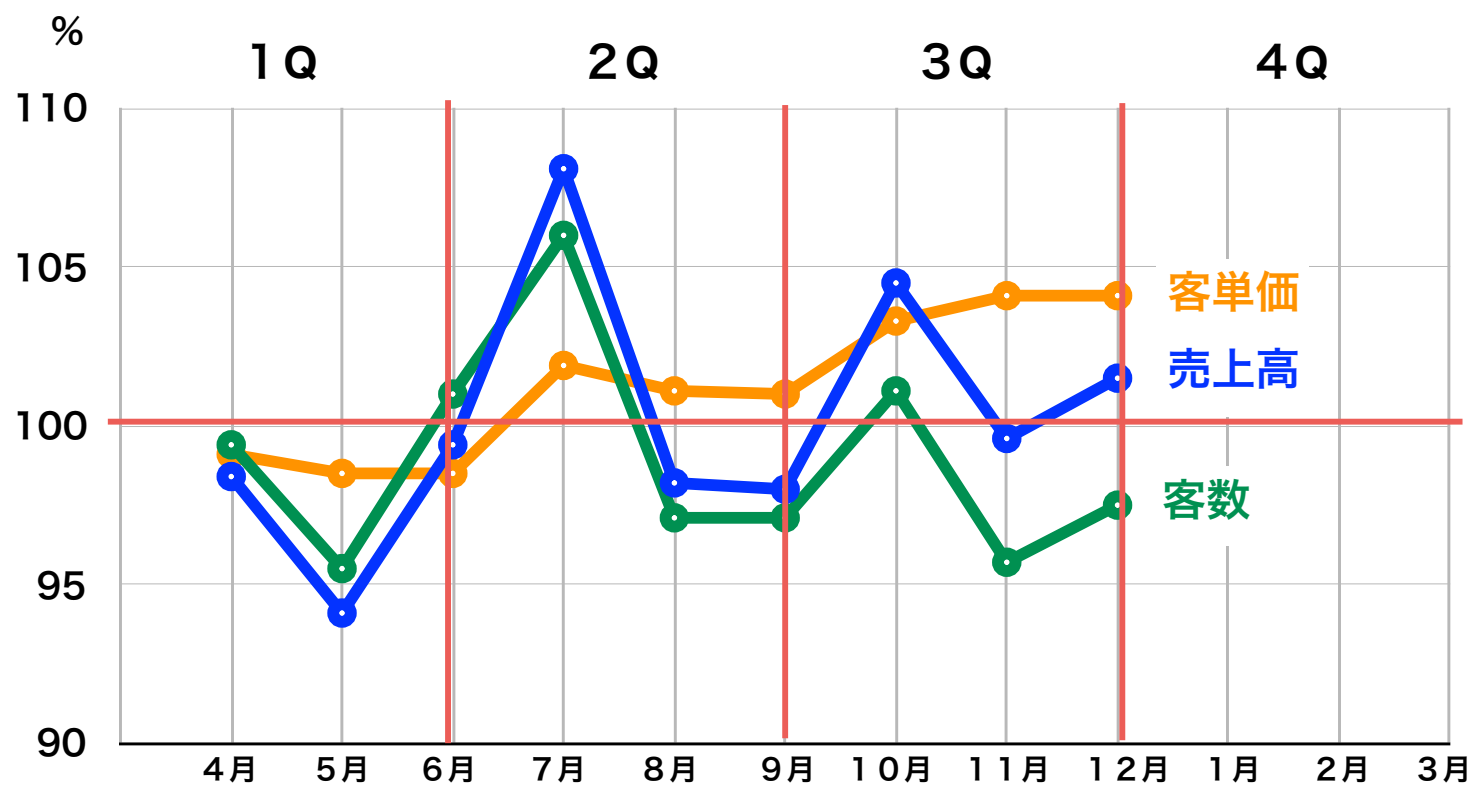
増収 売上高 (+17.77億円) ・売上総利益 (+12.57億円) 増加
減益 販管費の大幅増加 (+18.30億円) により、減益

単位：百万円	2016年3月期 第3四半期		2017年3月期 第3四半期			
	金額	売上比	金額	売上比	増減額	増減%
売上高	29,919	100.0%	31,696	100.0%	1,777	5.9%
売上原価	10,313	34.5%	10,833	34.1%	520	5.0%
売上総利益	19,605	65.5%	20,862	65.8%	1,257	6.4%
販売費及び一般管理費	18,931	63.2%	20,761	65.5%	1,830	9.6%
営業利益	674	2.3%	101	0.3%	△573	△85.0%
経常利益	620	2.1%	202	0.6%	△418	△67.3%
親会社株主に帰属する 四半期純利益	303	1.0%	△272	-	△575	△189.7%

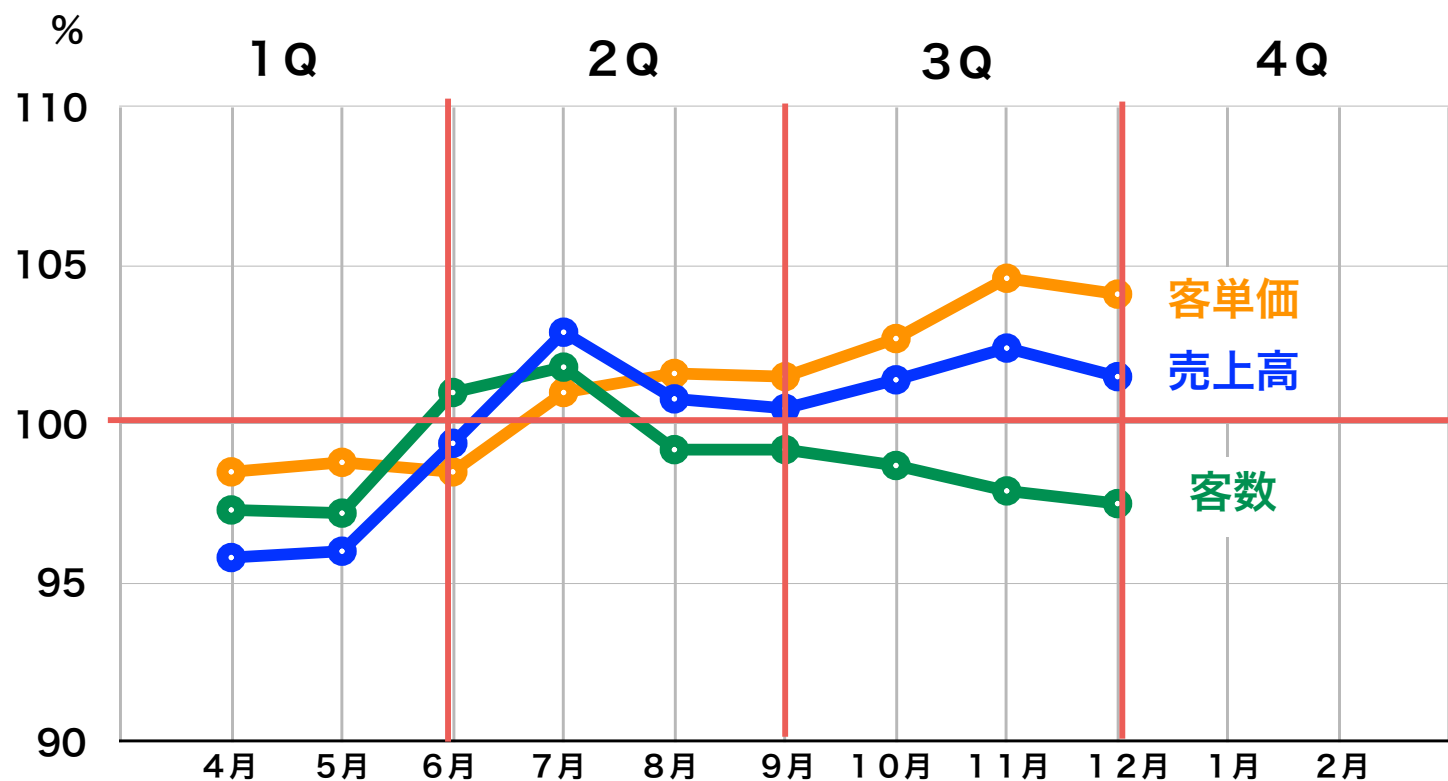
貸借対照表 (BS)

単位：百万円	前連結会計年度 (2016年3月31日)	2017年3月期 第3四半期会計期間 (2016年12月31日)	増減
流動資産合計	10,765	11,564	799
固定資産合計	17,053	20,327	3,274
資産合計	27,820	31,981	4,161
流動負債合計	7,352	7,787	435
固定負債合計	5,936	9,980	4,044
負債合計	13,288	17,767	4,479
株主資本合計	14,915	14,477	△438
純資産合計	14,531	14,213	△318
負債・純資産合計	27,820	31,981	4,161

和食さと既存店推移 <曜日特性修正 前>



和食さと既存店推移 ＜曜日特性修正 後＞



＜第1四半期概況＞

客数は、4月・5月は前年を約3P下回ったが、6月はプロモーションの強化等により前年を上回った。
客単価は、しゃぶしゃぶ食べ放題「さとしゃぶ」の販売数の伸び悩み等の影響により前年を下回った。

＜第2四半期概況＞

メニュー変更、すきやき食べ放題「さとすき」等商品施策、プロモーションの強化により、売上・客単価ともに前年超えをした。

＜第3四半期概況＞

主に、しゃぶしゃぶ食べ放題「さとしゃぶ」・すきやき食べ放題「さとすき」等の販売数増加により、客単価の上昇に伴い、売上が前年超えをした。

業績予想

2017年3月期 増収、営業利益の増益を見込む

単位：百万円	2016年3月期 (実績)	2017年3月期 (予想)		
	金額	金額	増減額	増減%
売上高	40,061	44,000	3,939	9.8%
営業利益	542	550	8	1.5%
経常利益	361	300	△61	-
親会社株主に帰属 する当期純利益	6	△300	△306	-

トピックス

開店（国内）

- 2016年 4月 かつや喜連瓜破店 大阪府
かつや東大阪西堤店 大阪府
- 5月 さん天鳴海店 愛知県 **さん天中部地区1号店**
かつや河内長野店 大阪府
- 6月 かつや京都醍醐店 京都府
にぎり長次郎守山店 滋賀県
- 7月 さん天博労町店 大阪府
さん天奈良香芝店 奈良県
- 8月 さん天三河安城店 愛知県 **さん天FC1号店**
- 9月 かつや羽曳野西浦店 大阪府
にぎり長次郎亀岡店 京都府
- 10月 さん天川口道合店 埼玉県
さん天イオンモール与野店 埼玉県 **フードコート初出店**
かつや堺中央環状店 大阪府
さん天堺豊田店 大阪府
にぎり長次郎奈良壱分店 奈良県
- 11月 さん天大宮大和田店 埼玉県
さん天大津瀬田店 滋賀県
- 12月 和食さと霊仙寺店 滋賀県
かつや大津瀬田店 滋賀県
さん天深江南店 大阪府
さん天岩槻店 埼玉県

開店（海外）

- 2016年 6月 和食さと中壠店 台湾



閉店（国内・海外）

- 2016年 5月 都人近江八幡店 滋賀県
7月 和食さとアマタホームプロ店 タイ
10月 すし半法善寺総本店 大阪府
都人一乗寺店 京都府

トピックス



SATO
RESTAURANT
SYSTEMS GROUP

お問い合わせ先

サトレストランシステムズ株式会社

経営企画部（夏井、古部）

TEL: 06-7709-9977

メールアドレス：873@sato-rs.jp

本資料に掲載されている業績予想は、本プレゼンテーション時において入手可能な情報に基づき判断した見通しです。この中には、多分に不確定要素が含まれており、様々な要因によりこれら業績等に関する見通しとは大きく異なることがあります。以上の前提をご理解いただき、投資に関する決定をされる場合にはご自身の判断で行われるようお願いいたします。